



Jahresbericht des Bayerischen Kanuverbandes e. V. in der Paddelsaison 2015

Bericht der Referentin Wanderfahrerwettbewerb, Renate Gobitz-Pfeifer

Von den **103** bayer. Vereinen (- 1) haben
Fahrtenbücher und/oder Berichte abgegeben.

56 Vereine (= + 3)
Beteiligungsquote: **54,37%**

1. Bezirk

Oberbayern

Erfaßte Kilometer (Erwachsene)	29.985 km
Erfaßte Kilometer (Schüler/Jugend)	1.388 km
Erfaßte Kilometer insgesamt	31.373 km
106 abgegebene Fahrtenbücher	83 E 23 S/J
16 Wanderabzeichen, davon	1 Gold XXXV (E) 1 Gold XV (E) 11 Bronze W (E) 3 Bronze 1. x (E)

2. Bezirk

Niederbayern

Erfaßte Kilometer (Erwachsene)	14.884 km
Erfaßte Kilometer (Schüler/Jugend)	253 km
Erfaßte Kilometer insgesamt	15.137 km
56 abgegebene Fahrtenbücher	51 E 5 S/J
9 Wanderabzeichen, davon	1 Silber (E) 8 Bronze W (E)

3. Bezirk

Schwaben

Erfaßte Kilometer (Erwachsene)	26.811 km
Erfaßte Kilometer (Schüler/Jugend)	2.468 km
Erfaßte Kilometer insgesamt	29.279 km
73 abgegebene Fahrtenbücher	56 E 17 S/J
13 Wanderabzeichen, davon	3 Gold XX (E) 6 Bronze W (E) 2 Bronze 1. x (E) 2 Bronze (S)

4. Bezirk

Oberpfalz

Erfasste Kilometer (Erwachsene) 73.330 km

Erfasste Kilometer (Schüler/Jugend) 11.569 km

Erfasste Kilometer insgesamt **84.899** km

345 abgegebene Fahrtenbücher

269 E
76 S/J

66 Wanderabzeichen, davon

1 Globus
1 Gold X X V (E)
1 Silber (E)
39 Bronze W (E)
9 Bronze 1. x (E)
1 Silber (J)
4 Bronze (J)
3 Gold (S)
3 Silber (S)
4 Bronze (S)

5. Bezirk

Oberfranken

Erfasste Kilometer (Erwachsene) 39.569 km

Erfasste Kilometer (Schüler/Jugend) 6.299 km

Erfasste Kilometer insgesamt **45.868** km

199 abgegebene Fahrtenbücher

161 E
38 S/J

22 Wanderabzeichen, davon

1 Gold XXXV (E)
1 Gold V (E)
3 Gold (E)
15 Bronze W (E)
1 Gold (S)
1 Bronze (S)

6. Bezirk

Mittelfranken

Erfasste Kilometer (Erwachsene) 22.092 km

Erfasste Kilometer (Schüler/Jugend) 1.305 km

Erfasste Kilometer insgesamt **23.397** km

130 abgegebene Fahrtenbücher

117 E
13 S/J

13 Wanderabzeichen, davon

9 Bronze W (E)
1 Bronze 1. x (E)
3 Bronze (J)

7. Bezirk

Unterfranken

Erfaßte Kilometer (Erwachsene)	74.678 km
Erfaßte Kilometer (Schüler/Jugend)	2.711 km
Erfaßte Kilometer insgesamt	77.389 km
238 abgegebene Fahrtenbücher	196 E 42 S/J
34 Wanderabzeichen, davon	1 Gold X (E) 26 Bronze W (E) 5 Bronze 1. x (E) 2 Bronze (S)

8. Bezirk

Bayerische Einzelpaddler-Vereinigung

Erfaßte Kilometer (Erwachsene)	48.667 km
Erfaßte Kilometer (Schüler/Jugend)	1.893 km
Erfaßte Kilometer insgesamt	50.560 km
205 abgegebene Fahrtenbücher	177 E 28 S/J
25 Wanderabzeichen, davon	1 Gold (E) 3 Silber (E) 15 Bronze W (E) 6 Bronze 1. x (E)

Gesamtergebnis Bayern

Erfaßte Kilometer (Erwachsene)	330.016 km	92,2%
Erfaßte Kilometer (Schüler/Jugend)	27.886 km	7,8%
Erfaßte Kilometer insgesamt	357.902 km	
1.352 abgegebene Fahrtenbücher	1.110 E 242 S/J	82,1% 17,9%
198 Wanderabzeichen, davon	1 Globus 2 Gold x x x v (E) 1 Gold x x v (E) 3 Gold x x (E) 1 Gold x v (E) 1 Gold x (E) 1 Gold v (E) 4 Gold (E) 5 Silber (E) 129 Bronze W (E) 26 Bronze 1. x (E) 1 Silber (J) 7 Bronze (J) 5 Gold (S) 3 Silber (S) 8 Bronze (S)	

Erwachsenen-Wanderfahrerabzeichen in Silber, Gold und Gold-Sonderstufen

Globus

Zimmermann	Leif	kanu-Weiden	4.503 km (42.157 km)
-------------------	-------------	-------------	-------------------------

Gold X X X V

Körber	Herbert	Naturfreunde Bayreuth	546 km 3192 km nach Gold XXX
Schindler	Roland	DTKC München	1.722 km 7993 nach Gold XXX

Gold X X V

Rudnik	Ingeborg	kanu-Weiden	765 km 3184 km nach Gold XX
---------------	-----------------	-------------	--------------------------------

Gold X X

Binder	Hiltraud	Kanu-Club Donauwörth	1.657 km 11018 km nach Gold XV
Mutterer	Walter	Kanu-Club Donauwörth	1.799 km 6466 km nach Gold XV
Straub	Sigrid	Kanu-Club Donauwörth	2.222 km 8924 km nach Gold XV

Gold X V

Kettner	Alfons	SV Wacker Burghausen	584 km 6381 Km nach Gold X
----------------	---------------	----------------------	-------------------------------

Gold X

Adam	Heinz	Kanu-Club Würzburg	2.253 km 10132 km nach Gold V
-------------	--------------	--------------------	----------------------------------

Gold V

Bauer	Klaus	Ruderverein Lichtenfels	611 km 4923 km nach Gold
--------------	--------------	-------------------------	-----------------------------

Gold

Neupert	Tim	Kajak-Gruppe Bayreuth	829 km (9.149 km + Schulungen)
Kurtzius	Jutta	Kanu & Outdoor Coburg	1.692 km (12.177 km + Schulungen)
Kurtzius	Gerhard	Kanu & Outdoor Coburg	1.878 km (12.994 km + Schulungen)
Schunda	Helen	Bayer. Einzelpaddler	386 km (6.466 km + Schulungen)

Silber

Mendler	Heike	Bayer. Einzelpaddler	625 km (4.550 km + Schulungen)
Sterr	Anna	Bayer. Einzelpaddler	1.341 km (4.263 km + Schulungen)
Caha	Horst	Bayer. Einzelpaddler	1.357 km (4.471 km + Schulungen)
Schuller	Niko	Kanu-Club Straubing	694 km (7.329 km + Schulungen)
Klatt	Klaus	Kanu-Club Schwandorf	788 km (8.866 km + Schulungen)

Bronze 1 x

Kraus	Harald	DJK Schweinfurt	4.311 km
Körber	Reiner	KSC Gemünden	4.101 km
Wilhelm	Klaus	TG Würzburg-Heidingsfeld	2.941 km
Raum	Ludwig	Faltboot-Club Ingolstadt	2.665 km
Schwarz	Hansjörg	Bayer. Einzelpaddler	2.005 km
Zipf	Ludwig	Lindauer Kanuclub	1.298 km
Ableitner	Katja	KC Donauwörth	1.111 km
Fanea	Mircea Mirel	Kanu-Club Würzburg	911 km
Hofbauer	Ulrike	Regensburger Ruderverein	868 km
Tomasek	Vladimir	SG Siemens Erlangen	780 km
Glaab	Martin	Kanu-Club Schwandorf	762 km
Glaab	Sabine	Kanu-Club Schwandorf	740 km
Schleissinger	Cornelia	Bayer. Einzelpaddler	708 km
Sandmann	Karin	TSV 1846 Lohr	646 km
Aigner	Tobias	SV Wacker Burghausen	640 km
Kolbeck	Werner	Kanu-Club Schwandorf	628 km
Lorenz	Uwe	Bayer. Einzelpaddler	616 km
Janicek	Wolfgang	Bayer. Einzelpaddler	616 km
Baumer	Karlheinz	Kanu-Club Schwandorf	605 km
Cramer	Benedict	Bayer. Einzelpaddler	600 km
Klatt	Lisa	Kanu-Club Schwandorf	583 km
Lorenz	Ulrike	Regensburger Ruderverein	523 km
Zeh	Lisa	Kanu-Club Schwandorf	514 km
Delfs	Hansjörg	Bayer. Einzelpaddler	512 km
Fischer	Sabine	Regensburger Ruderverein	509 km
(V) Büchl	Verena	Kanu-Club TG München	433 km

Wanderfahrerabzeichen Jugend

Gold

Silber

Glaab	Leonie	Kanu-Club Schwandorf	369 km
--------------	---------------	----------------------	--------

Bronze

Diermeier	Natalie	Kanu-Club Schwandorf	587 km
Glaab	Luisa	Kanu-Club Schwandorf	1.515 km
Grahl	Fabian	Kanu-Verein Nürnberg e. V.	321 km
Grahl	Luca	Kanu-Verein Nürnberg e. V.	263 km
Hülser	Paul	Kanu-Verein Nürnberg e. V.	291 km
Wiesmeier	Elena	Kanu-Club Schwandorf	451 km
Zeh	Andreas	Kanu-Club Schwandorf	719 km

Wanderfahrerabzeichen Schüler

Gold

Klatt	Noah	Kanu-Club Schwandorf	860 km
Neupert	Sascha	Kajak-Gruppe Bayreuth	318 km
Schaller	Sebastian	Kanu-Freunde Amberg	480 km
Schnurer	Luis	Kanu-Club Schwandorf	362 km
Weber	Lucia	Kanu-Club Schwandorf	273 km

Silber

Glaab	Jonathan	Kanu-Club Schwandorf	750 km
Klatt	Marius	Kanu-Club Schwandorf	847 km
Weber	Moritz	Kanu-Club Schwandorf	203 km

Bronze

Becker	Philipp	Kanu-Club Klingenberg	150 km
Koock	Stephan	Kanu-Club Donauwörth	319 km
Kuhn	Alexander	Kanu-Club Klingenberg	995 km
Roth	Finnian	TSV 1868 Aichach	189 km
Schaller	Alexander	Kanu-Freunde Amberg	156 km
Schnurer	Smilla	Kanu-Club Schwandorf	420 km
Schröpfer	Hannah	Kanu & Outdoor Coburg	235 km
Simon	Matin	Kanu-Club Schwandorf	206 km

Besondere Einzelleistungen über 1.000 km im Jahre 2015

1	Zimmermann	Leif	kanu-Weiden	4.503 km	He
2	Kraus	Harald	DJK Schweinfurt	4.311 km	He
3	Körber	Reiner	KC Gemünden	4.101 km	He
4	Wirl	Eckart	WSG Kleinheubach	3.572 km	He
5	Ebert	Peter	KC Klingenberg	3.030 km	He
6	Schmitz	Hubertine	KC Klingenberg	3.030 km	Da
7	Reissmann	Rudi	KC Würzburg	3.003 km	He
8	Wilhelm	Klaus	TGW Heidingsfeld	2.941 km	He
9	Raum	Ludwig	FC Ingolstadt	2.665 km	He
10	Konopicky	Erich	DTKC München	2.402 km	He
11	Fritzsche	Patrick	KC Klingenberg	2.399 km	He
12	Adam	Heinz	KC Würzburg	2.253 km	He
13	Straub	Sigrid	KC Donauwörth	2.222 km	Da
14	Schmitz	Thomas	KC Klingenberg	2.156 km	He
15	Frenzel	Henryk	Regensburger Ruderverein	2.071 km	He
16	Schwarz	Hansjörg	Bayer. Einzelpaddler Vereinig.	2.005 km	He
17	Binder	Hubertus	KC Donauwörth	1.922 km	He
18	Kurtzius	Gerhard	Kanu Outdoorsport Coburg	1.878 km	He
19	Zimmermann	Rudi	TSV Blaichach	1.845 km	He
20	Tschierschke	Uwe	Bayer. Einzelpaddler Vereinig.	1.814 km	He
21	Mutterer	Walter	KC Donauwörth	1.799 km	He
22	Tschierschke	Renata	Bayer. Einzelpaddler Vereinigung	1.799 km	Da
23	Schindler	Roland	DTKC München	1.722 km	He
24	Kurtzius	Jutta	Kanu-Outdoorsport -Coburger Land	1.692 km	Da
25	Wirl	Volker	WSG Kleinheubach	1.672 km	He
26	Fichtner	Peter	Bamberger Faltbootclub	1.669 km	He
27	Völkl	Alfons	Regensburger Ruderverein	1.667 km	He
28	Binder	Hiltrad	KC Donauwörth	1.657 km	Da
29	Hölscher	Thomas	Regensburger Ruderverein	1.648 km	He
30	Beier	Matthias	KC Würzburg	1.609 km	He
31	Macht	Rudolf	Freier TUS Regensburg	1.601 km	He
32	Lütkenhaus	Paul	Bayer. Einzelpaddler Vereinig.	1.560 km	He
33	Eder	Manfred	Kanuabtlg der Sekt. Nürnberg DAV	1.556 km	He
34	Glaab	Luisa	KC Schwandorf	1.515 km	Da/Ju
35	Reissmann	Rita	KC Würzburg	1.515 km	Da
36	Nowack	Siegfried	FC Ingolstadt	1.424 km	He
37	Sterr	Anna-El.	Bayer. Einzelpaddler Vereinigung	1.341 km	Da
38	Hart	Norbert	KC Würzburg	1.336 km	He
39	Adam	Therese	KC Würzburg	1.303 km	Da
40	Schmidt	Stefan	Bayer. Einzelpaddler Vereinig.	1.148 km	He

noch

besondere Einzelleistungen über 1.000 km im Jahre 2015

41 Bendl	Gerhard	KC Schwandorf	1.143 km	He
42 Walz	Maren	TSV Aichach	1.133 km	Da
43 Härtl	Gerhard	Regensburger Turnerschaft	1.129 km	He
44 Ableitner	Katja	KC Donauwörth	1.111 km	Da
45 Eichinger	Margit	KC Schwandorf	1.107 km	Da
46 Nolte	Hans-Joachim	Naturfreunde Bayreuth	1.107 km	He
47 Ort	Hedi	TSV Lohr	1.096 km	Da
48 Wutz	Doris	KC Graf Luckner Cham	1.088 km	Da
49 Kanstiger	Andreas	Bayer. Einzelpaddler Vereinigung	1.084 km	He
50 Weichselmann	Anita	kanu-Weiden	1.079 km	Da
51 Deichl	Klaus	Bayer. Einzelpaddler Vereinigung	1.075 km	He
52 Weichselmann	Manfred	kanu-Weiden	1.072 km	He
53 Bayer	Günter	WSG Kleinheubach	1.048 km	He
54 Grüb	Lena	DTKC München	1.048 km	Da
55 Eichinger	Paul	KC Schwandorf	1.043 km	He
56 Spieler	Volker	SV Wacker Burghausen	1.039 km	He
57 Amslinger	Wolfgang	SV Wacker Burghausen	1.033 km	He
58 Stamm	Günter	kanu-Weiden	1.024 km	He
59 Deichl	Hedwig	Bayer. Einzelpaddler Vereinigung	1.017 km	Da
60 Götz	Werner	KC Schwandorf	1.011 km	He
61 Schels	Martin	FC Ingolstadt	1.004 km	He
62 Faß	Roland	TSV Lohr	1.000 km	He

Anteil Damen	24.753	22,74%
Anteil Herren	84.094	77,26%
	108.847	

An der Zahl der > 1.000 km-Paddler (- 3) spiegelt sich die relativ gute Saison wider.

Diese (62) liegen zwar leicht unter dem Mittelwert aus den letzten 22 Jahren !

siehe auch untenstehende Vorjahreszahlen.

Mittelwert der letzten 21 Jahre = 65,4

		2009	69	2001	58
		2008	61	2000	75
2015	62	2007	72	1999	72
2014	65	2006	64	1998	63
2013	60	2005	60	1997	73
2012	72	2004	61	1996	66
2011	79	2003	64	1995	68
2010	67	2002	65	1994	43

**Anteil der über 1.000 km Paddler am bayerischen Gesamtergebnis,
bzw. in Relation zum Bezirksergebnis**

Gesamt-Kilometer Bayern 2014	357.902	> 1.000 km	108.847	30,4%	Anteil
				2015	2014
Oberbayern	31.373		11.289	36,0%	31,6%
Niederbayern	15.137		0	0,0%	6,9%
Schwaben	29.279		5.566	19,0%	47,7%
Oberpfalz	84.899		17.912	21,1%	30,0%
Oberfranken	45.868		4.654	10,1%	20,8%
Mittelfranken	23.397		1.556	6,7%	14,3%
Unterfranken	77.389		34.431	44,5%	44,3%
Bayer. Einzelpaddler	50.560		8.686	17,2%	28,4%

Gesamt-Kilometer Bayern 2014 **357.941** > 1.000 km **109.641** **30,6%** Anteil

Gesamt-Kilometer Bayern 2013 **313.660** > 1.000 km **90.625** **28,9%** Anteil

Gesamt-Kilometer Bayern 2012 **372.455** > 1.000 km **108.103** **29,0%** Anteil

Gesamt-Kilometer Bayern 2011 **393.341** > 1.000 km **121.355** **30,9%** Anteil

Gesamt-Kilometer Bayern 2010 **374.474** > 1.000 km **104.683** **28,0%** Anteil

Gesamt-Kilometer Bayern 2009 **384.960** > 1.000 km **92.976** **24,2%** Anteil

Gesamt-Kilometer Bayern 2008 **384.960** > 1.000 km **92.976** **24,2%** Anteil

Vergleich der Schüler- und Jugendleistung zum Vorjahr

	KM-Leistung			
	2015	2014	Dif. absolut	Dif. in %
Oberbayern	1.388	1.445	-57	-3,94%
Niederbayern	253	81	172	212,35%
Schwaben	2.468	2.397	71	2,96%
Oberpfalz	11.569	10.509	1.060	10,09%
Oberfranken	6.299	13.582	-7.283	-53,62%
Mittelfranken	1.305	2.011	-706	-35,11%
Unterfranken	2.711	2.318	393	16,95%
Bayer. Einzelp.	1.893	1.949	-56	-2,87%
Gesamt	27.886	34.292	-6.406	-18,68%

entspricht
7,79% v. Bayern

erneutes Minus von 1,79% zum Vorjahr

2004	30.352	2005	26.018	2.006	40.414
2007	41.886	2008	38.157	2.009	38.079
2010	35.607	2011	35.671	2.012	34.632
2013	31.421	2014	34.292		

	abgegebene Jugend- u. Schüler-Fahrtenbücher			
	2015	2014	Dif. absolut	Dif. in %
Oberbayern	23	17	6	35,29%
Niederbayern	5	2	3	150,00%
Schwaben	17	20	-3	-15,00%
Oberpfalz	76	80	-4	-5,00%
Oberfranken	38	56	-18	-32,14%
Mittelfranken	13	23	-10	-43,48%
Unterfranken	42	42	0	0,00%
Bayer. Einzelp.	28	20	8	40,00%
Gesamt	242	260	-18	-6,92%

entspricht
17,90% v. Bayern

erneut ein Minus von 1,62% zum Vorjahr

2004	233	2005	213	2006	273
2007	293	2008	301	2009	291
2010	307	2011	286	2012	307
2013	280	2014	260		

	erworbene Wanderfahrerabzeichen		
	2015	2014	Dif. absolut
Oberbayern	0	0	0
Niederbayern	0	0	0
Schwaben	2	0	2
Oberpfalz	15	14	1
Oberfranken	2	2	0
Mittelfranken	3	1	2
Unterfranken	2	1	1
Bayer. Einzelp.	0	0	0
Gesamt	24	18	6

entspricht
12,18% v. Bayern

plus von 3,62% zum Vorjahr

2004	20	2005	19	2006	39
2007	21	2008	28	2009	28
2010	22	2011	21	2012	30
2013	22	2014	18		

Leistungen der Vereine (Ausnahme BE) im Kanuwanderjahr 2015

davon

	Platz	Verein	km	Schüler / Jugend	
				km	%-ualer Anteil im Verein
BE	0	Bayer. Einzelpaddler	50.560	1.893	3,7%
Opf	1	Kanuclub Schwandorf	24.967	8.054	32,3%
Ufr	2	Kanu-Club Klingenberg	21.547	1.541	7,2%
Ufr	3	Kanu-Club Würzburg	18.332	125	0,7%
Opf	4	Kanu-Weiden e.V.	15.398	945	6,1%
Opf	5	Ruderverein Regensburg	13.929	0	0,0%
Schw	6	Kanu-Club Donauwörth	12.960	761	5,9%
Obb	7	DTKC München	10.883	0	0,0%
Obb	8	SV Wacker Burghausen	9.171	0	0,0%
Ufr	9	TG Würzburg-Heidingsfeld	8.910	420	4,7%
Ufr	10	TSV 1846 Lohr	8.357	229	2,7%
Obb	11	Faltbootclub Ingolstadt	8.216	0	0,0%
Ofr	12	Bamberger Faltbootclub	8.158	891	10,9%
Ofr	13	Kanu & Outdoorsport Coburg	7.634	855	11,2%
Ndb	14	Kanu-Club Straubing	7.421	55	0,7%
Mfr	15	SG Siemens Erlangen	7.088	303	4,3%
Ofr	16	Naturfreunde Bayreuth	6.469	89	1,4%
Ufr	17	Wasser-SG Kleinheubach	6.439	0	0,0%
Opf	18	Kanufreunde Amberg-SuRo	6.042	903	14,9%
Ofr	19	AWV Coburg	6.028	134	2,2%
Opf	20	KC Städtedreieck	5.940	727	12,2%
Ofr	21	PSC Coburg-Schney	5.872	3.344	56,9%
Ufr	22	DJK Schweinfurt	5.355	0	0,0%
Ufr	23	KSC Gemünden	5.354	56	1,0%
Mfr	24	KSN DAV Sektion Nürnberg	5.325	0	0,0%
Opf	25	BSG Siemens Regensburg	4.849	0	0,0%
Schw	26	Kanu-Club Lindau	4.753	189	4,0%
Ofr	27	Ruderverein Lichtenfels	4.529	473	10,4%
Ndb	28	Faltbootclub Landshut	4.339	156	3,6%
Schw	29	Kanuclub Allgäu Kempten	4.169	1.152	27,6%
Opf	30	RT Regensburg	4.146	234	5,6%
Schw	31	TSV Aichach	3.468	366	10,6%
Schw	32	TSV Blaichach	3.264	0	0,0%
Mfr	33	Kanu-Verein Nürnberg	3.122	856	27,4%
Ofr	34	Schwimmverein Coburg	3.073	41	1,3%
Ofr	35	Kajakgruppe Bayreuth	2.694	322	12,0%
Obb	36	TSV Eiselfing	2.670	1.388	52,0%
Mfr	37	Naturfreunde Erlangen	2.380	48	2,0%
Ndb	38	ETSV 09 Landshut	2.375	0	0,0%
Mfr	39	SG 1883 Nürnberg / Fürth	2.274	13	0,6%
Opf	40	TV Riedenburg	2.257	0	0,0%
Opf	41	FrTuS Regensburg	2.233	0	0,0%
Opf	42	KC Graf Luckner Cham	2.109	48	2,3%
Ufr	43	DJK Kleinwallstadt	1.615	340	21,1%
Ufr	44	SSKC Poseidon Aschaffenburg	1.480	0	0,0%
Mfr	45	ATSV Erlangen	1.295	0	0,0%
Opf	46	PC Nabburg	1.284	331	25,8%
Ofr	47	Naturfreunde OG Hof, Saale	1.411	150	10,6%
Opf	48	BSV Vaillant Roding, "Reib'm Pa	1.113	327	29,4%
Mfr	49	TV 1860 Fürth	1.047	85	8,1%
Mfr	50	TV Heilsbronn	866	0	0,0%
Ndb	51	TSV Regen	812	42	5,2%
Opf	52	Regensburger Kanuclub	632	0	0,0%

Schw	53	Kanu-Club Dillingen	465	0	0,0%
Obb	54	TG München	433	0	0,0%
Schw	55	AKV Augsburg	200	0	0,0%
Ndb	56	Kanu-Club Neuhaus a.l.	190	0	0,0%

Bayern gesamt	357.902	27.886	7,79%	minus 1,89%
----------------------	----------------	---------------	--------------	--------------------

im Vergleich zum Vorjahr

Leistungen der Bezirke im Kanuwandersport-Wettbewerb 2015

Bezirk	Anzahl der Vereine	Anzahl der Vereine mit abgegebenen Berichten / Fahrtenbüchern	Anzahl Fahrtenbücher	km	Anzahl Wanderfahrer-abzeichen
I. Oberbayern	24	4	106	31.373	16
II. Niederbayern	12	5	56	15.137	9
III. Schwaben	12	5	73	29.279	13
IV. Oberpfalz	13	13	345	84.899	66
V. Oberfranken	13	8	199	45.868	22
VI. Mittelfranken	13	8	130	23.397	13
VII. Unterfranken	15	10	238	77.389	34
0 Bayer. Einzelpaddler Vereinigung	1	1	205	50.560	25

S u m m e n : **103** **54** **1.352** **357.902** **198**

BKV-Bezirksergebnisse 2015 im Vergleich zum Vorjahr 2014

		Beteiligung am Wanderfahrerwettbewerb; Vereine / abgegeb. Berichte																	
		Vereine			Berichte			Kilometer		Dif. km absolut	Dif. km in %	WaFa-Abzeichen		Dif. WFA absolut	Dif. WFA in %	Fahrtenbücher		Dif. F.-Bü. absolut	Dif. F.-Bü. in %
		2015	2014	Differenz	2015	2014	Differenz	2015	2014			2015	2014			2015	2014		
I.	Oberbayern	24	24	0	4	4	0	31.373	29.920	1.453	4,6%	16	20	-4	-25,0%	106	92	14	13,21%
II.	Niederbayern	12	12	0	5	5	0	15.137	15.152	-15	-0,1%	9	8	1	11,1%	56	57	-1	-1,79%
III.	Schwaben	12	12	0	7	5	2	29.279	22.296	6.983	23,8%	13	10	3	23,1%	73	68	5	6,85%
IV.	Oberpfalz	13	13	0	13	13	0	84.899	83.700	1.199	1,4%	66	63	3	4,5%	345	340	5	1,45%
V.	Oberfranken	13	13	0	9	8	1	45.868	55.997	-10.129	-22,1%	22	31	-9	-40,9%	199	203	-4	-2,01%
VI.	Mittelfranken	13	13	0	8	8	0	23.397	23.906	-509	-2,2%	13	12	1	7,7%	130	129	1	0,77%
VII.	Unterfranken	15	16	-1	9	10	-1	77.389	77.036	353	0,5%	34	36	-2	-5,9%	238	272	-34	-14,29%
0	Einzelpaddler	1	1	0	1	1	0	50.560	49.934	626	1,2%	25	28	-3	-12,0%	205	171	34	16,59%
G	Bayern ges.	103	104	-1	56	54	2	357.902	357.941	-39	0,0%	198	208	-10	-5,1%	1.352	1.332	20	1,5%

54,4%

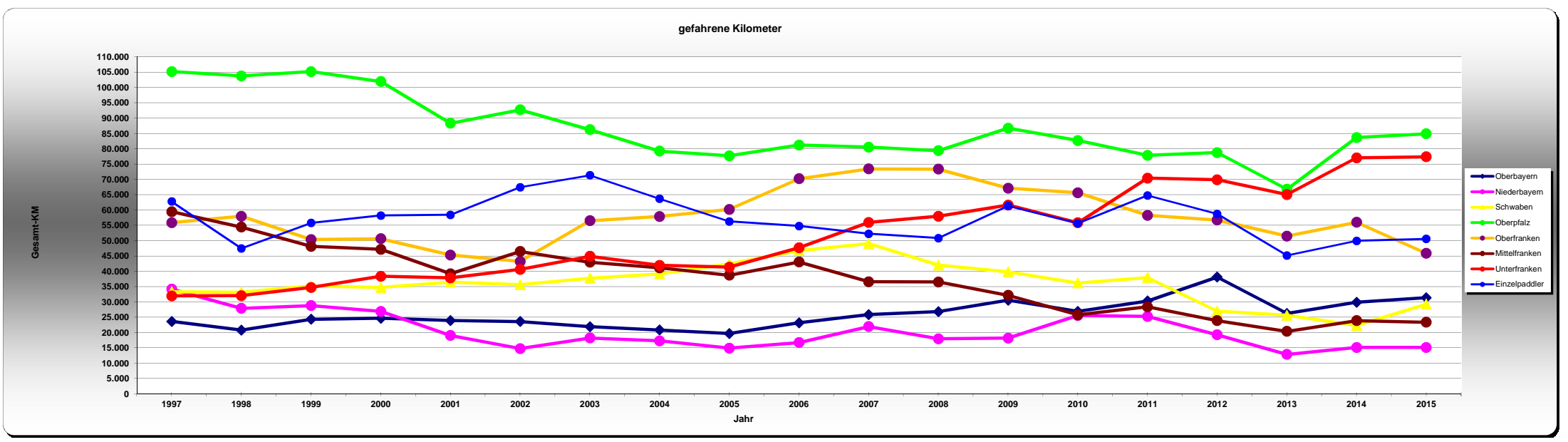
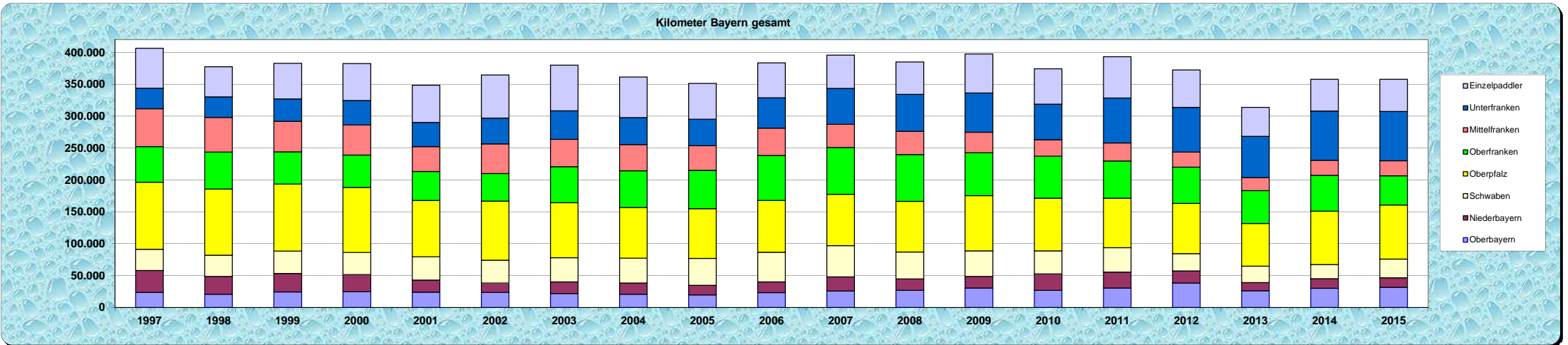
siehe dazu Seiten 14 bis 16 (Grafiken)

BKV-Bezirksergebnisse 2015 im Vergleich zu den Vorjahren 1997 bis 2014

1994 365.759 km
 1995 385.899 km
 1996 373.626 km

373.304 km im JD
 8.212.693 gesamt-km
 die letzten 22 Jahre

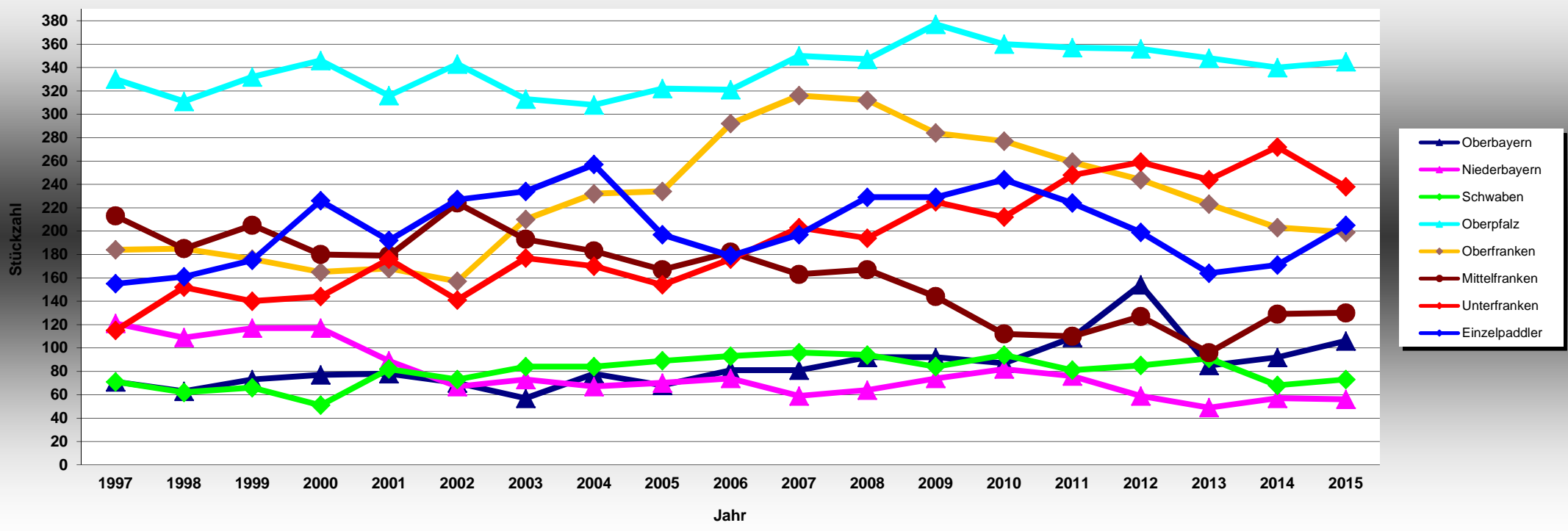
	gefährene Kilometer																				Dif. km absolut	Dif. km in %	Anteil vom Ges.
	1997	1998	1999	2000	2001	2002	2003	2004	2005	2006	2007	2008	2009	2010	2011	2012	2013	2014	2015				
I. Oberbayern	23.625	20.809	24.350	24.702	23.951	23.617	21.940	20.855	19.705	23.211	25.889	26.833	30.556	26.940	30.309	38.129	26.239	29.920	31.373	1.453	4,6%	8,8%	
II. Niederbayern	34.171	27.932	28.807	26.904	19.063	14.783	18.235	17.316	14.942	16.745	21.954	17.964	18.197	25.586	25.298	19.296	12.888	15.152	15.137	-15	-0,1%	4,2%	
III. Schwaben	33.379	33.182	35.229	34.755	36.456	35.629	37.755	39.183	42.430	46.761	49.055	42.056	39.859	36.202	37.985	26.981	25.642	22.296	29.279	6.983	23,8%	8,2%	
IV. Oberpfalz	105.214	103.782	105.224	101.971	88.333	92.749	86.245	79.263	77.727	81.208	80.576	79.387	86.748	82.723	77.879	78.748	66.799	83.700	84.899	1.199	1,4%	23,7%	
V. Oberfranken	55.908	57.970	50.400	50.636	45.323	43.234	56.532	57.891	60.204	70.238	73.426	73.381	67.157	65.669	58.268	56.747	51.491	55.997	45.868	-10.129	-22,1%	12,8%	
VI. Mittelfranken	59.493	54.445	48.165	47.176	39.194	46.476	42.963	41.137	38.726	43.058	36.585	36.537	32.188	25.785	28.410	23.895	20.392	23.906	23.397	-509	-2,2%	6,5%	
VII. Unterfranken	31.999	32.057	34.764	38.386	37.876	40.646	44.917	41.983	41.373	47.724	55.989	57.984	61.627	55.873	70.409	69.891	65.055	77.036	77.389	353	0,5%	21,6%	
0 Einzelpaddler	62.792	47.479	55.793	58.194	58.442	67.438	71.348	63.682	56.276	54.791	52.262	50.818	61.359	55.696	64.783	58.750	45.154	49.934	50.560	626	1,2%	14,1%	
Bayern ges.	406.581	377.656	382.732	382.724	348.638	364.572	379.935	361.310	351.383	383.736	395.736	384.960	397.691	374.474	393.341	372.437	313.660	357.941	357.902	-39	0,0%	100,0%	



BKV-Bezirksergebnisse 2015 im Vergleich zu den Vorjahren 1997 bis 2014

		1994	1.286	1995	1.265	1996	1.253	Fahrtenbücher														= gesamt-FB		
		die letzten 22 Jahre ~ #WERT!																			Dif. F.-Bü.	Dif. F.-Bü.	Anteil vom	
		1997	1998	1999	2000	2001	2002	2003	2004	2005	2006	2007	2008	2009	2010	2011	2012	2013	2014	2015	absolut	in %	Gesamt	
I.	Oberbayern	71	63	73	77	78	70	57	78	68	81	81	92	92	87	109	154	85	92	106	14	13,2%	7,8%	
II.	Niederbayern	121	109	117	117	89	67	73	67	70	74	59	64	74	82	76	59	49	57	56	-1	-1,8%	4,1%	
III.	Schwaben	71	62	66	51	82	73	84	84	89	93	96	94	84	94	81	85	91	68	73	5	6,8%	5,4%	
IV.	Oberpfalz	330	311	332	346	316	343	313	308	322	321	350	347	377	360	357	356	348	340	345	5	1,4%	25,5%	
V.	Oberfranken	184	185	176	165	168	157	210	232	234	292	316	312	284	277	259	244	223	203	199	-4	-2,0%	14,7%	
VI.	Mittelfranken	213	185	205	180	179	224	193	183	167	182	163	167	144	112	110	127	96	129	130	1	0,8%	9,6%	
VII.	Unterfranken	115	152	140	144	176	141	177	170	154	176	203	194	225	212	248	259	244	272	238	-34	-14,3%	17,6%	
0	Einzel paddler	155	161	175	226	192	227	234	257	197	179	197	229	229	244	224	199	164	171	205	34	16,6%	15,2%	
G	Bayern ges.	1.260	1.228	1.284	1.306	1.280	1.302	1.341	1.379	1.301	1.398	1.465	1.499	1.509	1.468	1.464	1.483	1.300	1.332	1.352	20	1,5%	100,0%	

abgegebene Fahrtenbücher

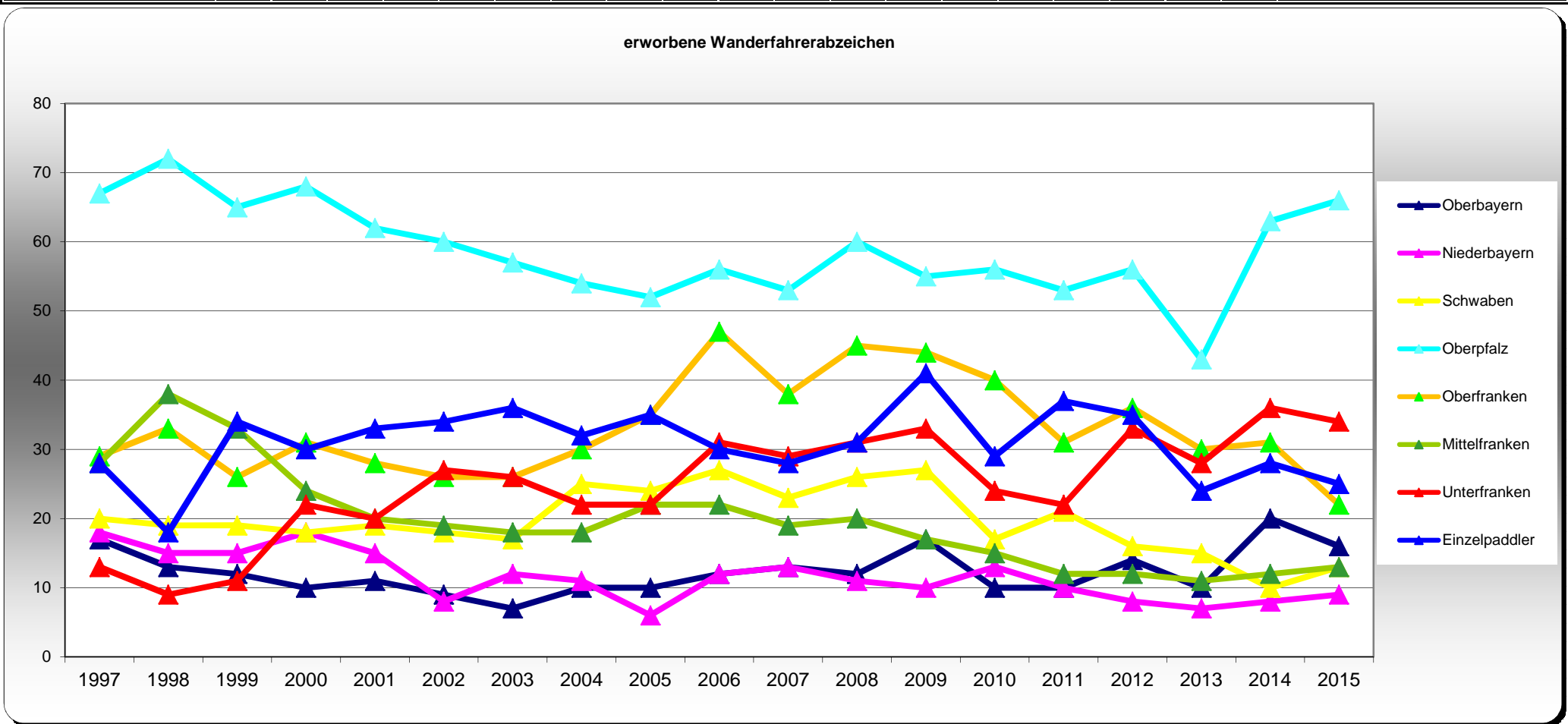


BKV-Bezirksergebnisse 2015 im Vergleich zu den Vorjahren 1997 bis 2014

4.622

gesamt-WFA

		1994	1995	1996	erworbene Wanderfahrerabzeichen																	die letzten 22 Jahre ~				
		192	211	213	1997	1998	1999	2000	2001	2002	2003	2004	2005	2006	2007	2008	2009	2010	2011	2012	2013	2014	2015	Dif. WFA absolut	Dif. WFA in %	Anteil vom Gesamt
I.	Oberbayern				17	13	12	10	11	9	7	10	10	12	13	12	17	10	10	14	10	20	16	-4	-25,0%	8,1%
II.	Niederbayern				18	15	15	18	15	8	12	11	6	12	13	11	10	13	10	8	7	8	9	1	11,1%	4,5%
III.	Schwaben				20	19	19	18	19	18	17	25	24	27	23	26	27	17	21	16	15	10	13	3	23,1%	6,6%
IV.	Oberpfalz				67	72	65	68	62	60	57	54	52	56	53	60	55	56	53	56	43	63	66	3	4,5%	33,3%
V.	Oberfranken				29	33	26	31	28	26	26	30	35	47	38	45	44	40	31	36	30	31	22	-9	-40,9%	11,1%
VI.	Mittelfranken				28	38	33	24	20	19	18	18	22	22	19	20	17	15	12	12	11	12	13	1	7,7%	6,6%
VII.	Unterfranken				13	9	11	22	20	27	26	22	22	31	29	31	33	24	22	33	28	36	34	-2	-5,9%	17,2%
0	Einzel paddler				28	18	34	30	33	34	36	32	35	30	28	31	41	29	37	35	24	28	25	-3	-12,0%	12,6%
	Bayern ges.				220	217	215	221	208	201	199	202	206	237	216	236	244	204	196	210	168	208	198	-10	-5,1%	100,0%



Wettbewerb um den BKV-Wanderpokal 2015 für den erfolgreichsten Verein

Entsprechend nachfolgend dargestellter Formel:

Sieger des BKV-Wanderpokal sind	$\frac{\text{Gesamt-km} + (\text{abgegeb. Fahrtenb.} + \text{erworb. Abz.}) * 1000}{\text{Anzahl Mitglieder (lt. BKV-Liste)}}$	plus Anzahl Mitglieder (BKV-Liste)
--	--	------------------------------------

und der Maßgabe, daß Vereine mit weniger als 20 Mitglieder sowie nicht mehr Fahrtenbücher abgegeben werden können als Mitglieder gemeldet sind, nicht in die Berechnung eingehen, kamen **50 Vereine in die Wertung**.

Das "Schicksal mangelnder Mitglieder" ereilte heuer fünf bayer. Vereine und mußten aus der Wertung genommen werden.

Dies betrifft auch heuer vor allem wieder den "rechnerisch zweiten Gewinner"

- die BSG Siemens Regensburg -, sowie den TSV Aichach, die Rodinger Reib'm Paddler, die Naturfreunde Hof und den TV Riedenburg

Der letztjährige Sieger, der KC Städtedreieck belegt den heuer den gewerteten zweiten Platz

Die Bayerische Einzelpaddler-Vereinigung paddelte (bis auf Widerruf) außer Konkurrenz; sie wären heuer wieder die rechnerisch "Dritten" geworden.

Der Kanu-Club Klingenberg verfehlte diesmal knapp "das Stockerl" und erreichten immerhin einen ehrenvollen 4. Platz.

Der Gewinner des BKV-Wanderpokals 2015 mit der höchsten errechneten Punktzahl und Erfüllung der Maßgabe "mindestens 20 Mitglieder ist heuer wieder einmal **in der BKV-Historie** der

Regensburger Ruderverein

Herzlichen Glückwunsch !!!

Insgesamt haben sich plazieren können:

Verein	Gesamt-km	abgegeb. Fahrtenb.	erworb. Abz.	Anzahl Mitgl. (BKV-Liste)	→	ergibt Punktzahl
1 Regensburger Ruderverein	13.929	31	9	38		1.457
2 KC Städtedreieck Teublitz	5.940	51	3	51		1.226
3 Kanu-Weiden	15.398	54	11	93		957
4 Kanu-Club Klingenberg	21.547	94	10	162		937
5 Kanu-Freunde Amberg	6.042	27	6	45		913
6 Kanu-Club Schwandorf	24.967	69	29	172		887
7 Naturfreunde Bayreuth	6.469	32	4	56		814
8 Kanu-Club Würzburg	18.332	49	6	122		723
9 Kajak-Gruppe Bayreuth	2.694	8	3	20		705
10 DJK Kleinwallstadt	1.615	24	1	41		690
11 Kanu & Outdoor Coburg	7.634	29	4	66		682
12 ETSV 09 Landshut	2.375	10	0	20		639
13 D. T.-Kajak-Club München	10.883	62	2	277		547
14 TSV 1846 Lohr	8.357	26	6	92		531
15 TV 1860 Fürth	1.047	11	1	26		528
16 Regensburger Turnerschaft	4.146	17	2	49		521
17 Allgem. WSV Coburg	6.028	15	3	53		506
18 Kanuclub Allgäu, Kempten	4.169	17	2	52		498
19 Camp.-u. Paddelcl. Nabburg	1.284	26	0	65		485
20 SV Wacker Burghausen	9.171	21	7	98		477

Fortsetzung siehe Blatt 18

noch

Wettbewerb um den BKV-Wanderpokal 2015 für den erfolgreichsten Verein

Fortsetzung
von Seite 17

Verein	Gesamt- km	abgegeben. Fahrtenb.	erworb. Abz.	Anzahl Mitgl. (BKV-Liste)	ergibt Punktzahl
21 SG Siemens Erlangen	7.088	42	2	175	467
22 KC Graf Luckner Cham	2.109	30	1	90	458
23 Straubinger Kanu-Club e.V.	7.421	21	6	334	437
24 Kanu-Club Donauwörth	12.960	22	6	137	436
25 Faltboot-Club Landshut	4.339	15	3	61	427
26 P.-u. S.-Club Coburg-Schney	5.872	31	0	121	426
27 Bamberger Faltboot-Club	8.158	24	5	290	418
28 Ruderverein Lichtenfels	4.529	32	3	148	415
29 KSN DAV Sektion Nürnberg	5.325	16	5	84	397
30 SG Nürnberg-Fürth 1883	2.274	28	0	110	385
31 TG Würzburg-Heidingsfeld	8.910	22	3	218	374
32 Lindauer Kanu-Club	4.753	6	1	389	369
33 Faltboot-Club Ingolstadt	8.216	17	5	124	368
34 DJK Schweinfurt	5.355	5	2	41	342
35 Augsburger Kajak-Verein	200	2	0	333	340
36 TSV Eiselfing	2.670	5	1	28	338
37 Kanu-Verein Nürnberg e. V.	3.122	15	4	239	332
39 Schwimmverein Coburg	3.073	19	0	96	326
38 KSC Gemünden	5.354	11	1	85	289
40 WSG Kleinheubach	6.439	5	3	205	275
41 TSV Blaichach Kanuabt.	3.264	10	0	68	263
42 Naturfreunde Erlangen	2.380	12	0	142	243
43 Freier TuS Regensburg	2.233	4	0	35	213
44 SSKC Poseidon Aschaffenburg	1.480	2	2	36	188
45 TSV Regen Kanu-Club	812	6	0	54	180
46 Regensburger KC	632	2	0	136	155
47 TV 1896 Heilsbronn	866	3	0	32	153
48 ATSV Erlangen	1.295	3	1	92	150
49 Kanu-Club Dillingen	465	3	0	32	140
50 Kanu-Club Neuhaus / Inn	190	4	0	86	135

außer Konkurrenz

Bayer. Einzelpad. München 50.560 205 25 1.113 1.365

aus der Wertung

BSG Siemens Regensburg 4.849 11 4 14 1.432
TSV Aichach 3.468 13 4 19 1.096
Rodinger Reib'm Paddler 1.113 13 0 17 847
Naturfreunde Hof / Saale 1.411 9 0 13 814
TV Riedenburg 2.257 10 1 19 717