



**Bayerischer  
Kanu-Verband e.V.**

# Jahresbericht des Bayerischen Kanuverbandes e. V. in der Paddelsaison 2019

Bericht der Referentin Wanderfahrerwettbewerb, Renate Gobitz-Pfeifer

Von den **107** bayer. Vereinen haben  
Fahrtenbücher und/oder Berichte abgegeben.

**52** Vereine  
Beteiligungsquote: **48,60%**

## 1. Bezirk

### Oberbayern

Erfasste Kilometer (Erwachsene) 28.162 km  
Erfasste Kilometer (Schüler/Jugend) 4.110 km

Erfasste Kilometer insgesamt **32.272 km**

**117** abgegebene Fahrtenbücher 93 E  
24 S/J

**9** Wanderabzeichen, davon

1	Gold	XX	(E)
1	Gold	V	(E)
4	Bronze	W	(E)
1	Bronze		(J)
2	Bronze		(S)

## 2. Bezirk

### Niederbayern

Erfasste Kilometer (Erwachsene) 19.070 km  
Erfasste Kilometer (Schüler/Jugend) 800 km

Erfasste Kilometer insgesamt **19.870 km**

**57** abgegebene Fahrtenbücher 51 E  
6 S/J

**10** Wanderabzeichen, davon

1	Globus		
9	Bronze	W	(E)

## 3. Bezirk

### Schwaben

Erfasste Kilometer (Erwachsene) 22.275 km  
Erfasste Kilometer (Schüler/Jugend) 2.457 km

Erfasste Kilometer insgesamt **24.732 km**

**51** abgegebene Fahrtenbücher 41 E  
10 S/J

**13** Wanderabzeichen, davon

2	Globus		
2	Gold	1.x	(E)
1	Bronze	1.x	(E)
8	Bronze	W	(E)

## 4. Bezirk

**Oberpfalz**

Erfasste Kilometer (Erwachsene)	70.031 km
Erfasste Kilometer (Schüler/Jugend)	8.685 km
<b>Erfasste Kilometer insgesamt</b>	<b>78.716 km</b>
<b>257</b> abgegebene Fahrtenbücher	210 E 47 S/J

**60** Wanderabzeichen, davon

1	Gold	X X V	(E)
2	Gold	X X	(E)
1	Gold	V	(E)
1	Gold	1.x	(E)
5	Silber		(E)
4	Bronze	1. x	(E)
32	Bronze	W	(E)
1	Gold		(J)
3	Silber		(J)
4	Bronze		(J)
1	Gold		(S)
2	Silber		(S)
3	Bronze		(S)

## 5. Bezirk

**Oberfranken**

Erfasste Kilometer (Erwachsene)	33.643 km
Erfasste Kilometer (Schüler/Jugend)	2.638 km
<b>Erfasste Kilometer insgesamt</b>	<b>36.281 km</b>
<b>148</b> abgegebene Fahrtenbücher	121 E 27 S/J

**20** Wanderabzeichen, davon

1	Bronze	1.x	(E)
18	Bronze	W	(E)
1	Bronze		(s)

## 6. Bezirk

**Mittelfranken**

Erfasste Kilometer (Erwachsene)	17.768 km
Erfasste Kilometer (Schüler/Jugend)	417 km
<b>Erfasste Kilometer insgesamt</b>	<b>18.185 km</b>
<b>93</b> abgegebene Fahrtenbücher	86 E 7 S/J

**10** Wanderabzeichen, davon

1	Globus		
1	Bronze	1. x	(E)
8	Bronze	W	(E)

## 7. Bezirk

**Unterfranken**

Erfaßte Kilometer (Erwachsene)	69.036 km
Erfaßte Kilometer (Schüler/Jugend)	1.839 km
Erfaßte Kilometer insgesamt	<b>70.875 km</b>
<b>223</b> abgegebene Fahrtenbücher	188 E 35 S/J

29 Wanderabzeichen, davon

1	Gold	V	(E)
3	Gold	1.x	(E)
3	Silber		(E)
3	Bronze	1.x	(E)
36	Bronze	W	(E)
2	Bronze		(S)

## 8. Bezirk

**Bayerische Einzelpaddler-Vereinigung**

Erfaßte Kilometer (Erwachsene)	45.711 km
Erfaßte Kilometer (Schüler/Jugend)	1.825 km
Erfaßte Kilometer insgesamt	<b>47.536 km</b>
<b>153</b> abgegebene Fahrtenbücher	135 E 18 S/J

21 Wanderabzeichen, davon

2	Gold	1.x	(E)
1	Silber		(E)
6	Bronze	1.x	(E)
12	Bronze	W	(E)

**Gesamtergebnis Bayern**

Erfaßte Kilometer (Erwachsene)	305.696 km	93,1%
Erfaßte Kilometer (Schüler/Jugend)	22.771 km	6,9%
Erfaßte Kilometer insgesamt	<b>328.467 km</b>	
<b>1.099</b> abgegebene Fahrtenbücher	925 E 174 S/J	84,2% 15,8%
<b>192</b> Wanderabzeichen, davon		

**5 Globus**

1	Gold	x x v	(E)
3	Gold	x x	(E)
3	Gold	v	(E)
8	Gold	1.x	(E)
9	Silber		(E)
16	Bronze	1.x	(E)
126	Bronze	W	(E)
1	Gold		(S)
2	Silber		(S)
8	Bronze		(S)
1	Gold		(J)
3	Silber		(J)
6	Bronze		(J)

**Wanderfahrerabzeichen Schüler/Jugend:**

## Erwachsenen-Wanderfahrerabzeichen in Silber, Gold und Gold-Sonderstufen

### Globus

<b>Kraus</b>	<b>Harald</b>	DJK Schweinfurth	44834 km
<b>Nicolai</b>	<b>Holger</b>	FC Landshut	40713 km
<b>Straub</b>	<b>Sigrid</b>	KC Donauwörth	40444 km
<b>Viertel</b>	<b>Wolfgang</b>	SGS Faltbootgr.Erlangen	40032 km
<b>Horelt</b>	<b>Heinz</b>	KC Allgäu	40021 km

### Gold X X V

<b>Eichinger</b>	<b>Paul</b>	KC Schwandorf	1551 km 5323 km n. Gold XX
------------------	-------------	---------------	-------------------------------

### Gold X X

<b>Diermeier</b>	<b>Jutta</b>	KC Schwandorf	719 km 2141 nach Gold XV
<b>Götz</b>	<b>Werner</b>	KC Schwandorf	1507 km 7152 nach Gold XV
<b>Nowack</b>	<b>Christina</b>	FC Ingolstadt	598 km 4343 nach Gold XV

### Gold V

<b>Fraundorfer</b>	<b>Siegfried</b>	SV Wacker	738 km 14593 km nach Gold
<b>Schmitz</b>	<b>Hubertine</b>	KC Klingenberg	746 km 8454 km nach Gold
<b>Weichselmann</b>	<b>Anita</b>	kanu-Weiden	747 km 6798 km nach Gold

### Gold

<b>Eyrich</b>	<b>Rolf</b>	KC Allgäu	2292 km (13936 km +Schulungen)
<b>Sterr</b>	<b>Anna Elisabeth</b>	Bayr.Einzelpaddler	1968 km (7710 km + Schulungen )
<b>Mendler</b>	<b>Heike</b>	Bayr.Einzelpaddler	820 km (7153 km + Schulungen )
<b>Schmid</b>	<b>Christa</b>	TSV Aichach	744 km (6659 km +Schulungen)
<b>Lange</b>	<b>Klaus</b>	KC Schwandorf	661 km (9219 km + Schulungen )

### weiter: Gold

<b>Faß</b>	<b>Roland</b>	TSV Lohr	1603 km (8510 km + Schulungen)
<b>Schneider</b>	<b>Otto</b>	TSV Lohr	164 km (8091 km + Schulungen)
<b>Sylla</b>	<b>Albrecht</b>	KSK Achaffenburg	539 km (8403 km + Schulungen)

**Silber**

<b>Rester</b>	<b>Johanna</b>	KC Schwandorf	130 km (5400 km + Schulungen )
<b>Rester</b>	<b>Hermann</b>	KC Schwandorf	130 km (5293 km + Schulungen )
<b>Fabarius</b>	<b>Nils</b>	KC Würzburg	2060 km (5185 km + Schulungen )
<b>Glaab</b>	<b>Martin</b>	KC Schwandorf	920 km (5020 km + Schulungen )
<b>Fischer</b>	<b>Kerstin</b>	TSV Lohr	913 km (4268 km + Schulungen )
<b>Stephan</b>	<b>Norbert</b>	Bayr.Einzelpaddler	462 km (4181 km + Schulungen )
<b>Siegler</b>	<b>Annette</b>	TSV Lohr	271 km (4173 km + Schulungen )
<b>Glaab</b>	<b>Sabine</b>	KC Schwandorf	1.006 km (4050 km + Schulungen )
<b>Hofbauer</b>	<b>Martin</b>	Regensb.Ruderverein	1.027 km (4472 km + Schulungen )

**Bronze 1. x**

1 Molz	Gottfried	SGS Faltb.Gr	1339 km
2 Jakobi	Gabriele	Bayr.Einzelpaddler	1224 km
3 Schunk	Annika	NF Bayreuth	1079 km
4 Groh	Reinhard	Bayr.Einzelpaddler	890 km
5 Groh	Beate	Bayr.Einzelpaddler	840 km
6 Elze	Marta	KC Schwandorf	817 km
7 Schraut	Leonhard	KC Würzburg	762 km
8 Schwarz	Brigitte	Bayr.Einzelpaddler	724 km
9 Paulick	Mario	Bayr.Einzelpaddler	718 km
10 Gardemann	Michael	TGW Heidingsfeld	704 km
11 Mantovan	Manuela	KC Schwandorf	611 km
12 Glaab	Matthias	KC Schwandorf	600 km
13 Schmid	Monika	KC Allgäu	544 km
14 Bossert	Katinka	KC Würzburg	526 km
15 Rinner	Andrea	KC Schwandorf	523 km
16 Deidel	Hedwig	Bayr.Einzelpaddler	453 km

**Besondere Einzelleistungen über 1.000 km im Jahr 2019**

1 Kraus	Harald	DJK Schweinfurth	6493 km	He
2 Reißmann	Rudi	KC Würzburg	3550 km	He
3 Frenzel	Henryk	RRV Regensburg	3333 km	He
4 Wilhelm	Klaus	TGW Heidingsfeld	2898 km	He
5 Kurtius	Gerhard	Kanu-outdoor Cobu	2860 km	He
6 Zimmermann	Leif	kanu-Weiden	2778 km	He
7 Konopicky	Erich	DTKC München	2663 km	He
8 Kurtius	Jutta	Kanu-outdoor Cobu	2615 km	He
9 Fichtner	Peter	Bamberger FC	2379 km	He
10 Tschierschke	Uwe	Bayr.Einzelpaddler	2320 km	He
11 Tschierschke	Renate	Bayr.Einzelpaddler	2320 km	Da
12 Eyrich	Rolf	KC Allgäu	2292 km	he
13 Stamm	Günther	kanu-Weiden	2142 km	He

14 Tillmann	Rudi	ATSV Erlangen	2100 km	He
15 Reißmann	Rita	KC Würzburg	2070 km	Da
16 Fabarius	Nils	KC Würzburg	2060 km	He
17 Binder	Hubertus	KC Donauwörth	2024 km	He
18 Straub	Sigrid	KC Donauwörth	1864 km	Da
19 Mutterer	Walter	KC Donauwörth	1851 km	He
20 Scheiblbrandner	Peter	Bayr.Einzelpaddler	1802 km	He
21 Schwarz	Hansjörg	Bayr.Einzelpaddler	1728 km	He
22 Schmitz	Thomas	KC Klingenberg	1622 km	He
23 Faß	Roland	TSV Lohr	1603 km	He
24 Eichinger	Paul	KC Schwandorf	1551 km	He
25 Eichinger	Margit	KC Schwandorf	1551 km	Da
26 Binder	Hiltraud	KC Donauwörth	1548 km	Da
27 Beier	Matthias	KC Würzburg	1517 km	He
28 Gabler	Fabian	KC Donauwörth	1515 km	He
29 Götz	Werner	KC Schwandorf	1507 km	He

**weiter: Einzelleistungen**

30 Kraus	Eva-Maria	DJK Schweinfurth	1438 km	Da
31 Härtl	Gerhard	RRV Regensburg	1417 km	He
32 Allers	Karl-Heinz	Bayr.Einzelpaddler	1417 km	He
33 Fischer	Roland	TSV Lohr	1409 km	He
34 Ebert	Peter	KC Klingenberg	1365 km	He
35 Molz	Gottfried	SGS Faltbootgr.	1339 km	He
36 Hofbauer	Ulrike	RRV Regensburg	1332 km	Da
37 Kuhlmann	Marco	Nat.Freunde Bayrel	1330 km	He
38 Wankel	Klaus	KC Schwandorf	1327 km	He
39 Völkl	Alfons	RRV Regensburg	1325 km	He
40 Schmidt	Stefan	Bayr.Einzelpaddler	1320 km	He
41 Nowack	Siegfried	FC Ingolstadt	1319 km	He
42 Hartlich	Gerda	Straubinger KC	1237 km	Da
43 Hartlich	Hermann	Straubinger KC	1227 km	He
44 Jakobi	Gabriele	Bayr.Einzelpaddler	1224 km	Da
45 Friedering	Wolfgang	FC Landshut	1215 km	He
46 Wutz	Doris	Cham	1215 km	Da
47 Bendl	Gerhard	KC Schwandorf	1170 km	He
48 Amslinger	Wolfgang	SV Wacker	1168 km	He
49 Klatt	Lisa	KCSchwandorf	1154 km	Da
50 Weigl	Helmut	Straubinger KC	1146 km	He
51 Späthe	Winfried	RRV Regensburg	1143 km	He
52 Schmidt	Stefan Andre	TSV Aichach	1128 km	He
53 Stark	Harald	Bayr.Einzelpaddler	1103 km	He
54 Walz	Maren	TSV Aichach	1100 km	Da
55 Caha	Horst	Bayr.Einzelpaddler	1096 km	He
56 Schunk	Annika	Nat.Freunde Bayrel	1079 km	Da
57 Pannenberg	Ento	DTKC München	1078 km	He
58 Bendl	Manfred	Bayr.Einzelpaddler	1072 km	He
59 Fritzsche	Patrick	KC Klingenberg	1072 km	He
60 Sterr	Anna Elisabeth	Bayr.Einzelpaddler	1069 km	Da
61 Klatt	Klaus	KC Schwandorf	1063 km	He
62 Schloßbauer	Wolfgang	TV Heilsbronn	1041 km	He
63 Kolb	Eckart	Bayr.Einzelpaddler	1036 km	He
64 Scharnböck	Anke	Straubinger KC	1032 km	Da
65 Hofbauer	Martin	RRV Regensburg	1027 km	He
66 Krichling	Andre	KC Donauwörth	1027 km	He
67 Grüb	Lena	DTKC München	1025 km	Da
68 Wirl	Volker	WSG Kleinheubach	1015 km	He
69 Oellinger	Quirin	FC Landshut	1013 km	He
70 Flügel	Sonja	FC Landshut	1013 km	Da
71 Glaab	Sabine	KCSchwandorf	1006 km	Da
70 Aehling	David	KC Schwandorf	1008 km	He
71 Eichinger	Gerd	KC Schwandorf	1006 km	He
72 Schnurer	Ilona	KC Schwandorf	1004 km	Da

**Summe: 118.906**

Km Herren: 93625

Km Damen 25281

**Im Jahr 2018:**

**Im Jahr 2019:**

Anteil Damen	30.149	km =	25,80%	25.281	km =	21,26%
Anteil Herren	86.692	km =	74,20%	93.625	km =	78,74%
	116.841	km		118.906	km	

An der Zahl der > 1.000 km-Paddler spiegelt sich die relativ gute Saison wider.

Diese (72 ) liegen weit über dem Mittelwert aus den letzten 24 Jahren !

siehe auch untenstehende Vorjahreszahlen.

2019	72	Mittelwert der letzten 24 Jahre =	67,2
2018	72	2010	67
2017	62	2009	69
2016	77	2008	61
2015	63	2007	72
2014	65	2006	64
2013	60	2005	60
2012	72	2004	61
2011	79	2003	64
		2002	65
		2001	58
		2000	75
		1999	72
		1998	63
		1997	73
		1996	66
		1995	68

**Anteil der über 1.000 km Paddler am bayerischen Gesamtergebnis,  
bzw. in Relation zum Bezirksergebnis**

**Gesamt-Kilometer**

<b>Bayern 2019 :</b>	<b>328.467</b>	> 1.000 km :	<b>118.906</b>	=	<b>36,2%</b>	Anteil
<b>Oberbayern</b>	32.272	> 1.000 km :	7.253		22,5%	Anteil
<b>Niederbayern</b>	19.870	> 1.000 km :	7.883		39,7%	Anteil
<b>Schwaben</b>	24.732	> 1.000 km :	14.349		58,0%	Anteil
<b>Oberpfalz</b>	78.716	> 1.000 km :	26.041		33,1%	Anteil
<b>Oberfranken</b>	36.281	> 1.000 km :	10.263		28,3%	Anteil
<b>Mittelfranken</b>	18.185	> 1.000 km :	4.480		24,6%	Anteil
<b>Unterfranken</b>	70.875	> 1.000 km :	28.112		39,7%	Anteil
<b>Bayer. Einzelpaddler</b>	47.536	> 1.000 km :	17.507		36,8%	Anteil
Ges.Kilometer <b>Bayern 2019</b>	<b>328.467</b>	> 1.000 km	<b>118.906</b>		<b>36,2%</b>	Anteil
Ges.Kilometer <b>Bayern 2018</b>	<b>347.173</b>	> 1.000 km	<b>116.841</b>		<b>33,7%</b>	Anteil
Ges.Kilometer <b>Bayern 2017</b>	<b>333.695</b>	> 1.000 km	<b>96.434</b>		<b>28,9%</b>	Anteil
Ges.Kilometer <b>Bayern 2016</b>	<b>352.499</b>	> 1.000 km	<b>129.078</b>		<b>36,6%</b>	Anteil
Ges.-Kilometer <b>Bayern 2015</b>	<b>357.902</b>	> 1.000 km	<b>108.847</b>		<b>30,4%</b>	Anteil
Ges.-Kilometer <b>Bayern 2014</b>	<b>357.941</b>	> 1.000 km	<b>109.641</b>		<b>30,6%</b>	Anteil
Ges.-Kilometer <b>Bayern 2013</b>	<b>313.660</b>	> 1.000 km	<b>90.625</b>		<b>28,9%</b>	Anteil
Ges.-Kilometer <b>Bayern 2012</b>	<b>372.455</b>	> 1.000 km	<b>108.103</b>		<b>29,0%</b>	Anteil
Ges.-Kilometer <b>Bayern 2011</b>	<b>393.341</b>	> 1.000 km	<b>121.355</b>		<b>30,9%</b>	Anteil
Ges.-Kilometer <b>Bayern 2010</b>	<b>374.474</b>	> 1.000 km	<b>104.683</b>		<b>28,0%</b>	Anteil
Ges.-Kilometer <b>Bayern 2009</b>	<b>397.691</b>	> 1.000 km	<b>99.923</b>		<b>25,1%</b>	Anteil

**Wanderfahrerabzeichen für Schüler und Jugend**

**Jugend**

**Gold**

<b>Klatt</b>	<b>Noah</b>	KC Schwandorf	<b>903 km</b>
--------------	-------------	---------------	---------------

### Silber

<b>Glaab</b>	<b>Luisa</b>	KC Schwandorf	<b>963 km</b>
--------------	--------------	---------------	---------------

<b>Weber</b>	<b>Lucia</b>	KC Schwandorf	<b>602 km</b>
--------------	--------------	---------------	---------------

<b>Schnurer</b>	<b>Luis</b>	KC Schwandorf	<b>496 km</b>
-----------------	-------------	---------------	---------------

### Bronze

<b>Klatt</b>	<b>Marius</b>	KC Schwandorf	<b>714 km</b>
--------------	---------------	---------------	---------------

<b>Weber</b>	<b>Moritz</b>	KC Schwandorf	<b>505 km</b>
--------------	---------------	---------------	---------------

<b>Glaab</b>	<b>Jonathan</b>	KC Schwandorf	<b>512 km</b>
--------------	-----------------	---------------	---------------

<b>Mantovan</b>	<b>Fynn</b>	KC Schwandorf	<b>435 km</b>
-----------------	-------------	---------------	---------------

<b>Pawlikowski</b>	<b>Jan</b>	DTKC München	<b>380 km</b>
--------------------	------------	--------------	---------------



**Schüler****Gold**

**Schnurer**      **Smilla**      KC Schwandorf      **351 km**

**Silber**

**Hüttinger**      **Felix**      kanu-Weiden      **313 km**

**Rudnik**      **Tom**      kanu-Weiden      **153 km**

**Bronze II**

**Schanderl**      **Leoni**      KC Schwandorf      **174 km**

**Bronze I**

**Fenzel**      **Matteo**      DTKC München      **517 km**

**Fenzel**      **Raphael**      DTKC München      **517 km**

**Bestahowski**      **Marie**      KC Klingenberg      **188 km**

**Peter**      **Julius**      KC Schwandorf      **163 km**

**Wirth**      **Antonia**      Natfr Bayreuth      **156 km**

**Thamm**      **Amira**      KC Klingenberg      **153 km**

**Steil**      **Elena**      KC Schwandorf      **151 km**

**Leistungen der Schüler und Jugend im Jahr 2019**

	KM-Leistung			
	2019	2018	Diff. abs.	Diff. in %
Oberbayern	<b>4.110</b>	4.315	<b>-205</b>	-4,75%
Niederbayern	<b>800</b>	783	17	2,17%
Schwaben	<b>2.457</b>	1.599	858	53,66%
Oberpfalz	<b>8.685</b>	6.915	1.770	25,60%
Oberfranken	<b>2.638</b>	7.312	<b>-4.674</b>	-63,92%
Mittelfranken	<b>417</b>	2.728	<b>-2.311</b>	-84,71%
Unterfranken	<b>1.839</b>	1.781	58	3,26%
Bayer. Einzelp.	<b>1.825</b>	864	961	111,23%
<b>Gesamt</b>	<b>22.771</b>	22.628	<b>-3.526</b>	-15,58%

entspricht  
**6,93%** v. Bayern

2004	<b>30.352</b>	2005	<b>26.018</b>	2006	<b>40.414</b>
2007	<b>41.886</b>	2008	<b>38.157</b>	2009	<b>38.079</b>
2010	<b>35.607</b>	2011	<b>35.671</b>	2012	<b>34.632</b>
2013	<b>31.421</b>	2014	<b>34.292</b>	2015	<b>27.886</b>
2016	<b>24.918</b>	2017	<b>29.963</b>	2018	<b>26.294</b>
2019	<b>22.771</b>				

	abgegebene Jugend- u. Schüler-Fahrtenbücher			
	2019	2018	Diff. abs.	Dif. in %
Oberbayern	<b>24</b>	27	<b>-3</b>	-11,11%
Niederbayern	<b>6</b>	7	<b>-1</b>	-14,29%
Schwaben	<b>10</b>	7	3	42,86%
Oberpfalz	<b>47</b>	52	<b>-5</b>	-9,62%
Oberfranken	<b>27</b>	41	<b>-14</b>	-34,15%
Mittelfranken	<b>7</b>	28	<b>-21</b>	-75,00%
Unterfranken	<b>35</b>	36	<b>-1</b>	-2,78%
Bayer. Einzelp.	<b>18</b>	16	2	12,50%
<b>Gesamt</b>	<b>174</b>	214	<b>-40</b>	-18,69%

entspricht  
**15,83%** v. Bayern

2004	<b>233</b>	2005	<b>213</b>	2006	<b>273</b>
2007	<b>293</b>	2008	<b>301</b>	2009	<b>291</b>
2010	<b>307</b>	2011	<b>286</b>	2012	<b>307</b>
2013	<b>280</b>	2014	<b>260</b>	2015	<b>242</b>
2016	<b>225</b>	2017	<b>221</b>	2018	<b>212</b>
2019	<b>174</b>				

Schüler/Jugend :	erworbene Wanderfahrerabzeichen		
	2019	2018	Diff. Abs.
Oberbayern	3	3	0
Niederbayern	0	0	0
Schwaben	0	0	0
Oberpfalz	14	10	4
Oberfranken	1	0	1
Mittelfranken	0	5	-5
Unterfranken	2	1	1
Bayer. Einzelp.	0	0	0
<b>Gesamt :</b>	<b>20</b>	<b>19</b>	<b>1</b>

entspr. **10,42%** v. Bayern

2004 <b>20</b>	2005 <b>19</b>	2006 <b>39</b>
2007 <b>21</b>	2008 <b>28</b>	2009 <b>28</b>
2010 <b>22</b>	2011 <b>21</b>	2012 <b>30</b>
2013 <b>22</b>	2014 <b>18</b>	2015 <b>27</b>
2016 <b>19</b>	2017 <b>16</b>	2018 <b>19</b>
2019 <b>20</b>		

### Leistungen der Vereine (Ausnahme BE) im Kanuwanderjahr 2018

Platz	Verein	km gesamt	Schü/Ju	%-ualer Anteil im Verein
	BE	47.536	1.925	4,0%
1	KC Schwandorf	30.621	6.659	21,7%
2	KC Würzburg	19.329	60	0,3%
3	DTKC München	17.148	3.734	21,8%
4	KC Klingenberg	15.981	1.137	7,1%
5	Kanu Weiden	15.172	1.555	10,2%
6	RRV Regensbg	15.122	0	0,0%
7	KC Donauwörth	14.789	2.349	15,9%
8	DJK Schweinfurth	10.253	192	1,9%
9	Bamberger FC	10.194	0	0,0%
10	KC Straubing	10.144	0	0,0%
11	Naturfreunde Bayreuth	9.407	156	1,7%
12	TSV 1846 Lohr	8.675	0	0,0%
13	Kanu Outdoorsport Coburg	8.396	1.835	21,9%
14	SG Siemens Erlangen	8.111	12	0,1%
15	Wacker Burghsn	8.000	248	3,1%
16	TG Würzburg Heidingsfeld	7.924	62	0,8%
17	FC Ingolstadt	6.128	0	0,0%
18	KC Allgäu Kempten	5.203	0	0,0%
19	RT Regensburg	4.778	316	6,6%
20	Ruderverein Lichtenfels	4.353	239	5,5%
21	Faltbootclub Landshut	4.231	304	7,2%
22	ETSV 09 Landshut	3.469	469	13,5%
23	TSV Aichach	3.216	108	3,4%
24	KSC Gemünden	3.182	0	0,0%
25	KC Städtedreieck	3.173	0	0,0%
26	KSN DAV Nürnberg	2.875	0	0,0%
27	TV Riedenburg	2.255	0	0,0%
28	ATSV Erlangen	2.211	0	0,0%
29	Kanufreunde Amberg	2.171	0	0,0%
30	Graf Luckner Cham	1.950	36	1,8%
31	DJK Kleinwallstadt	1.856	388	20,9%
32	Kanu-Sportclub Aschaffenburg	1.851	0	0,0%
33	Wasser SG Kleinheubach	1.824	0	0,0%
34	SG 1883 Fürth	1.703	283	16,6%
35	Schwimmverein Coburg	1.576	0	0,0%
36	TV Heilsbronn	1.443	0	0,0%
37	BSG Siemens Regensbg	1.435	0	0,0%
38	TSV Blaichach	1.255	0	0,0%
39	TV 1860 Fürth	1.150	122	10,6%
40	AWV Coburg	1.113	0	0,0%
41	Kanuclub Kelheim	1.031	0	0,0%
42	Kajakgruppe Bayreuth	934	408	43,7%
43	TSV Regen	879	0	0,0%
44	Regensburge Kanuclub	796	0	0,0%
45	Fr.TUS Regensburg	767	0	0,0%
46	MTV 1897 München	759	81	10,7%
47	Naturfreunde Erlangen	692	0	0,0%
48	Nabburg	476	0	0,0%

49 FSC Coburg-Schney	308	0	0,0%
50 KC Dillingen	269	0	0,0%
51 Bruckmühler KC	237	47	19,8%
52 KC Neuhaus	116	0	0,0%

**Bayern gesamt 328.467 22.725**  
**Anteil der Sch/Jug-km 6,92%**

## Leistungen der Bezirke im Kanuwandersport-Wettbewerb 2019

Bezirk	Anzahl der Vereine	Anzahl der Vereine mit abgegebenen Berichten / Fahrtenbüchern	Anzahl Fahrtenbücher	km	Anzahl Wanderfahrer-abzeichen
I. Oberbayern	27	5	117	32.272	9
II. Niederbayern	13	6	57	19.870	10
III. Schwaben	12	5	51	24.732	13
<b>IV. Oberpfalz</b>	12	<b>11</b>	<b>257</b>	<b>78.716</b>	<b>60</b>
V. Oberfranken	13	8	148	36.281	20
VI. Mittelfranken	14	7	93	18.185	10
VII. Unterfranken	15	9	223	70.875	49
0 Bayer. Einzelpaddler Vereinigung	1	1	153	47.536	21
<b>S u m m e n :</b>	<b><u>107</u></b>	<b><u>52</u></b>	<b><u>1.099</u></b>	<b><u>328.467</u></b>	<b><u>192</u></b>

# Wettbewerb um den BKV-Wanderpokal 2019 für den erfolgreichsten Verein

## Alle im Jahr 2019 gewerteten 53 Vereine in Bayern

Entsprechend der nachfolgend dargestellten Formel:

<b>Sieger des BKV-Wanderpokal = sind</b>	Gesamt-km + (abgegeben. Fahrtenb. + erworbt. Abz.) * 1000	plus Anzahl Mitglieder (BKV-Liste)
	_____	
	Anzahl Mitglieder (lt. BKV-Liste)	

und der Maßgabe, daß Vereine mit weniger als 20 Mitglieder nicht mehr Fahrtenbücher abgegeben können als Mitglieder gemeldet sind, nicht in die Berechnung eingehen, kamen **50 Vereine in die Wertung**.

Das "Schicksal mangelnder Mitglieder" ereilte heuer zwei Vereine; die B:E laufen laufen außer Konkurrenz und wurden demnach ebenfalls aus der Wertung genommen werden.

## Sieger wurde somit der Regensburger Ruderverein Herzliche Gratulation !

Verein	Gesamt KM	abgegeben. Fahrtenb.	erworbene Abz.	Anzahl Mitglieder	Ergebnis aus Formel
<b>1 Regensburger Ruderverein</b>	<b>15.122</b>	<b>28</b>	<b>8</b>	<b>42</b>	<b>1.259</b>
2 Kanu-Club Schwandorf	30.621	78	36	193	942
3 Kanu-Club Klingenberg	15.981	86	10	161	857
4 Naturfreunde Bayreuth	9.407	26	8	56	831
5 Kanu-Weiden	15.172	53	11	114	808
6 DJK Kleinwallstadt	1.856	28	1	43	761
7 TV Riedenburg	2.255	14	0	24	701
8 Kanu & Outdoor Coburg	8.396	35	2	74	687
9 ETSV 09 Landshut	3.469	17	1	34	665
10 Regensburger Turnerschaft	4.778	18	1	43	596
11 D. T.-Kajak-Club München	17.148	62	3	302	574
12 TSV Aichach	3.216	8	3	27	554
13 DJK Schweinfurt	10.253	15	1	54	540
14 Kanu Sport Club Aschaffenburg	1.851	5	8	30	532
15 Kanu-Club Würzburg	19.329	37	13	229	532
16 Straubinger Kanu-Club e.V.	10.144	24	5	440	529
17 SV Wacker Burghausen	8.000	25	3	85	509
18 SG Siemens Erlangen	8.111	45	4	174	502
19 TSV 1846 Lohr	8.675	24	9	112	484
20 Kanu-Club Kelheim	1.031	1		461	465
21 Kanu-Club Donauwörth	14.789	28	5	153	465
22 Bamberger Faltboot-Club	10.194	21	7	317	437
23 Kanuclub Allgäu, Kempten	5.203	6	5	44	412
24 KC Städtedreieck Teublitz	3.173	16	2	72	366
25 TG Würzburg-Heidingsfeld	7.924	23	2	197	364
26 Ruderverein Lichtenfels	4.353	23	2	146	347
27 Schwimmverein Coburg	1.576	23	0	106	338
28 Bruckmühler Kanu Club	237	6	0	21	318
29 Faltboot-Club Ingolstadt	6.128	15	3	149	311
30 Faltboot-Club Landshut	4.231	9	4	73	309
31 TV 1896 Heilsbronn	1.443	6	1	31	303
32 SG Nürnberg-Fürth 1883	1.703	20	0	120	301
33 Kanu-Freunde Amberg	2.171	12		60	296
34 KC Graf Luckner Cham	1.950	12	1	66	293

35 KSN DAV Sektion Nürnberg	2.875	8	4	70	283
36 MTV München	759	9	0	234	276
37 WSG Kleinheubach	1.824	2	2	227	253
38 Camp.-u. Paddelcl. Nabburg	476	13	0	104	234
39 Allgem. WSV Coburg	1.113	7	1	49	228
40 Regensburger KC	796	7	0	163	211
41 KSC Gemünden	3.182	3	3	62	210
42 Naturfreunde Erlangen	692	5		164	199
43 TV 1860 Fürth	1.150	6		48	197
44 TSV Blaichach Kanuabt.	1.255	6	0	63	178
45 Kanu-Club Dillingen	269	3	0	24	160
46 ATSV Erlangen	2.211	3	1	88	159
47 P.-u. S.-Club Coburg-Schney	308	4	0	117	154
48 TSV Regen Kanu-Club	879	4		48	150
49 Kanu-Club Neuhaus / Inn	116	2		108	128
50 Freier TuS Regensburg	767	1	1	43	107

außer Konkurrenz

1 Bayer. Einzelpad. München	47.536	153	23	1.300	1.472
-----------------------------	--------	-----	----	-------	-------

aus der Wertung mangels ausreichender Mitglieder

11 Kajak-Gruppe Bayreuth	934	9	0	19	542
15 BSG Siemens Regensburg	1.435	5	0	16	418

## Übersicht über die BKV-Bezirksergebnisse 2019 im Vergleich zum Vorjahr 2018

		Beteiligung am Wanderfahrerwettbewerb; Vereine / abgegeb. Berichte																	
		Vereine			Berichte			Kilometer		Diff. km absolut	Diff. km in %	WaFa-Abzeichen		Diff. WFA absolut	Diff. WFA in %	Fahrtenbücher		Diff. F.-Bü. absolut	Diff. F.-Bü. in %
		2019	2018	Diff.	2019	2018	Diff.	2019	2018			2019	2018			2019	2018		
I.	Oberbayern	27	26	1	5	6	-1	32.272	31.462	810	2,51%	9	11	-2	-22,22%	117	128	-11	-9,40%
II.	Niederbayern	13	12	1	6	5	1	19.870	19.919	-49	-0,25%	10	10	0	0,00%	57	65	-8	-14,04%
III.	Schwaben	12	11	1	5	5	0	24.732	25.682	-950	-3,84%	13	11	2	15,38%	51	49	2	3,92%
IV.	Oberpfalz	12	12	0	11	12	-1	78.716	77.437	1.279	1,62%	60	51	9	15,00%	257	276	-19	-7,39%
V.	Oberfranken	13	13	0	8	8	0	36.281	38.301	-2.020	-5,57%	20	19	1	5,00%	148	171	-23	-15,54%
VI.	Mittelfranken	14	13	1	7	5	2	18.185	21.800	-3.615	-19,88%	10	15	-5	-50,00%	93	112	-19	-20,43%
VII.	Unterfranken	15	13	2	9	9	0	70.875	74.577	-3.702	-4,96%	49	39	10	20,41%	223	234	-11	-4,93%
0	Einzel paddler	1	1	0	1	1	0	47.536	57.995	-10.459	-22,00%	21	20	1	4,76%	153	164	-11	-7,19%
<b>G</b>	<b>Bayern ges.</b>	<b>107</b>	<b>101</b>	<b>6</b>	<b>52</b>	<b>51</b>	<b>1</b>	<b>328.467</b>	<b>347.173</b>	<b>-18.706</b>	<b>-5,69%</b>	<b>192</b>	<b>176</b>	<b>16</b>	<b>8,33%</b>	<b>1.099</b>	<b>1.199</b>	<b>-100</b>	<b>-9,10%</b>

48,6%

siehe Seiten 14 bis 16 (Grafiken)

# Gefahrene Kilometer: BKV-Bezirksergebnisse 2019 im Vergleich zu den Vorjahren 1997 bis 2018

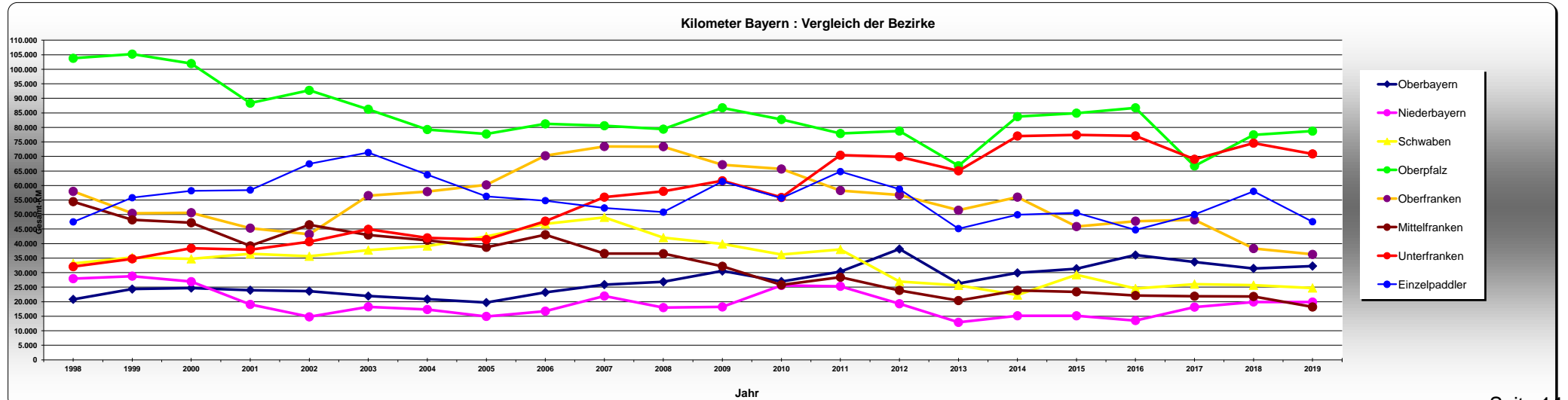
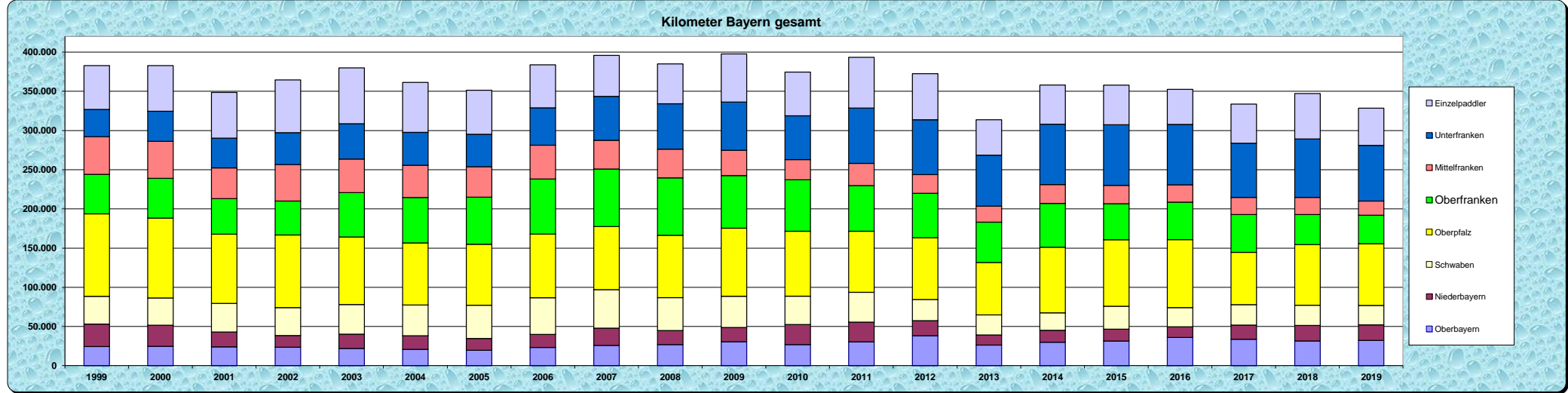
369842,4 km im JD

9.246.060 gesamt-km

1994 365.759 km  
1995 385.899 km  
1996 373.626 km

die letzten 25 Jahre

	gefahrene Kilometer																				2016	2017	2018	2019	Diff. km absolut	Diff. km in %	Anteil vom Ges.
	1997	1998	1999	2000	2001	2002	2003	2004	2005	2006	2007	2008	2009	2010	2011	2012	2013	2014	2015								
I. Oberbayern	23.625	20.809	24.350	24.702	23.951	23.617	21.940	20.855	19.705	23.211	25.889	26.833	30.556	26.940	30.309	38.129	26.239	29.920	31.373	36.062	33.675	31.462	<b>32.272</b>	810	2,5%	9,8%	
II. Niederbayern	34.171	27.932	28.807	26.904	19.063	14.783	18.235	17.316	14.942	16.745	21.954	17.964	18.197	25.586	25.298	19.296	12.888	15.152	15.137	13.525	18.145	19.919	<b>19.870</b>	-49	-0,2%	6,0%	
III. Schwaben	33.379	33.182	35.229	34.755	36.456	35.629	37.755	39.183	42.430	46.761	49.055	42.056	39.859	36.202	37.985	26.981	25.642	22.296	29.279	24.546	26.053	25.682	<b>24.732</b>	-950	-3,8%	7,5%	
IV. Oberpfalz	105.214	103.782	105.224	101.971	88.333	92.749	86.245	79.263	77.727	81.208	80.576	79.387	86.748	82.723	77.879	78.748	66.799	83.700	84.899	86.736	66.742	77.437	<b>78.716</b>	1.279	1,6%	24,0%	
V. Oberfranken	55.908	57.970	50.400	50.636	45.323	43.234	56.532	57.891	60.204	70.238	73.426	73.381	67.157	65.669	58.268	56.747	51.491	55.997	45.868	47.721	48.166	38.301	<b>36.281</b>	-2.020	-5,6%	11,0%	
VI. Mittelfranken	59.493	54.445	48.165	47.176	39.194	46.476	42.963	41.137	38.726	43.058	36.585	36.537	32.188	25.785	28.410	23.895	20.392	23.906	23.397	22.120	21.885	21.800	<b>18.185</b>	-3.615	-19,9%	5,5%	
VII. Unterfranken	31.999	32.057	34.764	38.386	37.876	40.646	44.917	41.983	41.373	47.724	55.989	57.984	61.627	55.873	70.409	69.891	65.055	77.036	77.389	77.060	69.030	74.577	<b>70.875</b>	-3.702	-5,2%	21,6%	
0 Einzelpaddler	62.792	47.479	55.793	58.194	58.442	67.438	71.348	63.682	56.276	54.791	52.262	50.818	61.359	55.696	64.783	58.750	45.154	49.934	50.560	44.729	49.999	57.995	<b>47.536</b>	-10.459	-22,0%	14,5%	
Bayern ges.	406.581	377.656	382.732	382.724	348.638	364.572	379.935	361.310	351.383	383.736	395.736	384.960	397.691	374.474	393.341	372.437	313.660	357.941	357.902	352.499	333.695	347.173	328.467	-18.706	-5,7%	100,0%	



# Fahrtenbücher: BKV-Bezirksergebnisse 2019 im Vergleich zu den Vorjahren 1997 bis 2018

= gesamt-I 33.416

1994

1.286

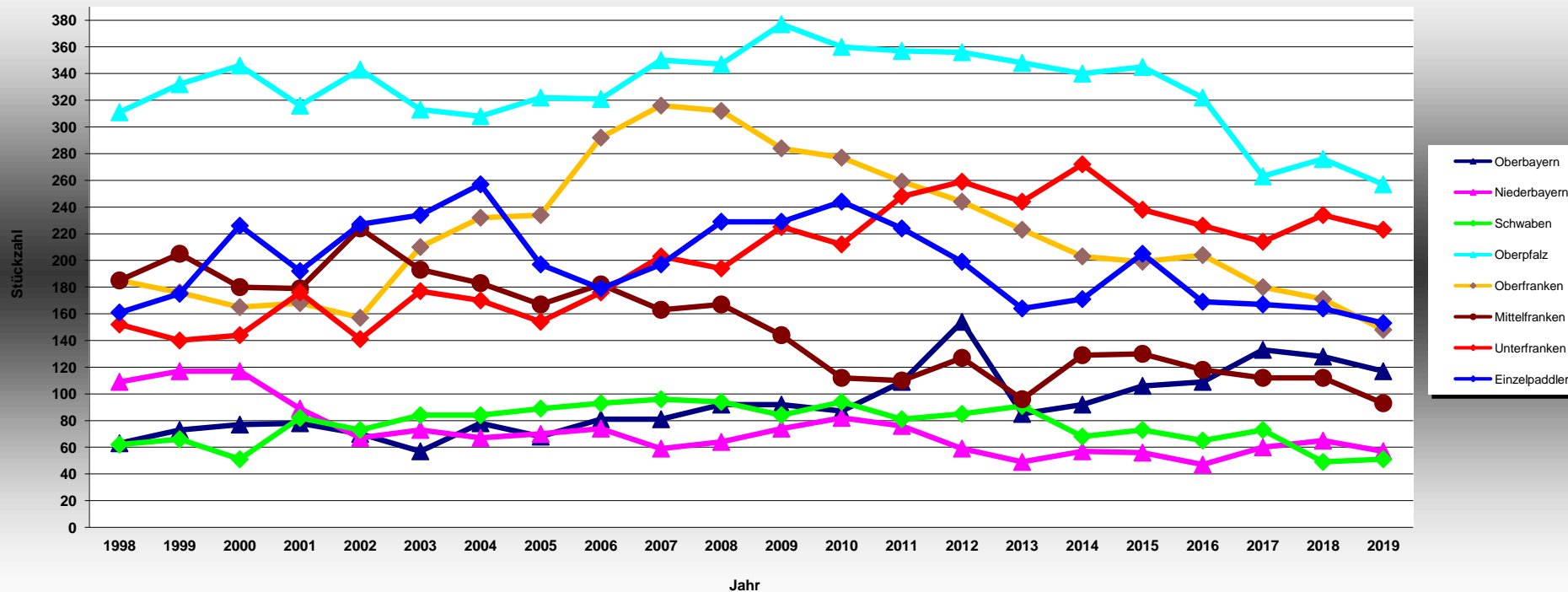
1995 1.265

1996 1.253

die letzten 25 Jahre ~ 1.337

		Fahrtenbücher																				2018	2019	Dif. F.-Bü. absolut	Dif. F.-Bü. in %	Anteil vom Gesamt	
		1997	1998	1999	2000	2001	2002	2003	2004	2005	2006	2007	2008	2009	2010	2011	2012	2013	2014	2015	2016						2017
I.	Oberbayern	71	63	73	77	78	70	57	78	68	81	81	92	92	87	109	154	85	92	106	109	133	<b>128</b>	<b>117</b>	-11	-9,40%	10,6%
II.	Niederbayern	121	109	117	117	89	67	73	67	70	74	59	64	74	82	76	59	49	57	56	47	60	<b>65</b>	<b>57</b>	-8	-14,04%	5,2%
III.	Schwaben	71	62	66	51	82	73	84	84	89	93	96	94	84	94	81	85	91	68	73	65	73	<b>49</b>	<b>51</b>	2	3,92%	4,6%
IV.	Oberpfalz	330	311	332	346	316	343	313	308	322	321	350	347	377	360	357	356	348	340	345	322	263	<b>276</b>	<b>257</b>	-19	-7,39%	23,4%
V.	Oberfranken	184	185	176	165	168	157	210	232	234	292	316	312	284	277	259	244	223	203	199	204	180	<b>171</b>	<b>148</b>	-23	-15,54%	13,5%
VI.	Mittelfranken	213	185	205	180	179	224	193	183	167	182	163	167	144	112	110	127	96	129	130	118	112	<b>112</b>	<b>93</b>	-19	-20,43%	8,5%
VII.	Unterfranken	115	152	140	144	176	141	177	170	154	176	203	194	225	212	248	259	244	272	238	226	214	<b>234</b>	<b>223</b>	-11	-4,93%	20,3%
0	Einzel paddler	155	161	175	226	192	227	234	257	197	179	197	229	229	244	224	199	164	171	205	169	167	<b>164</b>	<b>153</b>	-11	-7,19%	13,9%
<b>G</b>	<b>Bayern ges.</b>	<b>1.260</b>	<b>1.228</b>	<b>1.284</b>	<b>1.306</b>	<b>1.280</b>	<b>1.302</b>	<b>1.341</b>	<b>1.379</b>	<b>1.301</b>	<b>1.398</b>	<b>1.465</b>	<b>1.499</b>	<b>1.509</b>	<b>1.468</b>	<b>1.464</b>	<b>1.483</b>	<b>1.300</b>	<b>1.332</b>	<b>1.352</b>	<b>1.260</b>	<b>1.202</b>	<b>1.199</b>	<b>1.099</b>	-100	<b>0</b>	100,0%

abgegebene Fahrtenbücher





# Wanderfahrerabzeichen: BKV-Bezirksergebnisse 2019 im Vergleich zu den Vorjahren 1997 bis 2018

1994 192 1995 211 1996 213 5.171 gesamt-WFA  
 Durchschnitt der letzten 25 Jahre ~ **207**

		erworbene Wanderfahrerabzeichen																				Diff. WFA		Anteil v. Gesamt			
		1997	1998	1999	2000	2001	2002	2003	2004	2005	2006	2007	2008	2009	2010	2011	2012	2013	2014	2015	2016	2017	2018		2019	absolut	in %
I.	Oberbayern	17	13	12	10	11	9	7	10	10	12	13	12	17	10	10	14	10	20	16	7	19	<b>11</b>	<b>9</b>	-2	-22,22%	4,7%
II.	Niederbayern	18	15	15	18	15	8	12	11	6	12	13	11	10	13	10	8	7	8	9	7	7	<b>10</b>	<b>10</b>	0	0,00%	5,2%
III.	Schwaben	20	19	19	18	19	18	17	25	24	27	23	26	27	17	21	16	15	10	12	10	8	<b>11</b>	<b>13</b>	2	15,38%	6,8%
IV.	Oberpfalz	67	72	65	68	62	60	57	54	52	56	53	60	55	56	53	56	43	63	66	66	56	<b>51</b>	<b>60</b>	9	15,00%	31,3%
V.	Oberfranken	29	33	26	31	28	26	26	30	35	47	38	45	44	40	31	36	30	31	22	22	25	<b>19</b>	<b>20</b>	1	5,00%	10,4%
VI.	Mittelfranken	28	38	33	24	20	19	18	18	22	22	19	20	17	15	12	12	11	12	13	13	9	<b>15</b>	<b>10</b>	-5	-50,00%	5,2%
VII.	Unterfranken	13	9	11	22	20	27	26	22	22	31	29	31	33	24	22	33	28	36	34	44	40	<b>39</b>	<b>49</b>	10	20,41%	25,5%
0	Einzel paddler	28	18	34	30	33	34	36	32	35	30	28	31	41	29	37	35	24	28	25	22	19	<b>20</b>	<b>21</b>	1	4,76%	10,9%
<b>Bayern ges.</b>		<b>220</b>	<b>217</b>	<b>215</b>	<b>221</b>	<b>208</b>	<b>201</b>	<b>199</b>	<b>202</b>	<b>206</b>	<b>237</b>	<b>216</b>	<b>236</b>	<b>244</b>	<b>204</b>	<b>196</b>	<b>210</b>	<b>168</b>	<b>208</b>	<b>197</b>	<b>191</b>	<b>183</b>	<b>176</b>	<b>192</b>	<b>16</b>	0	100,0%

